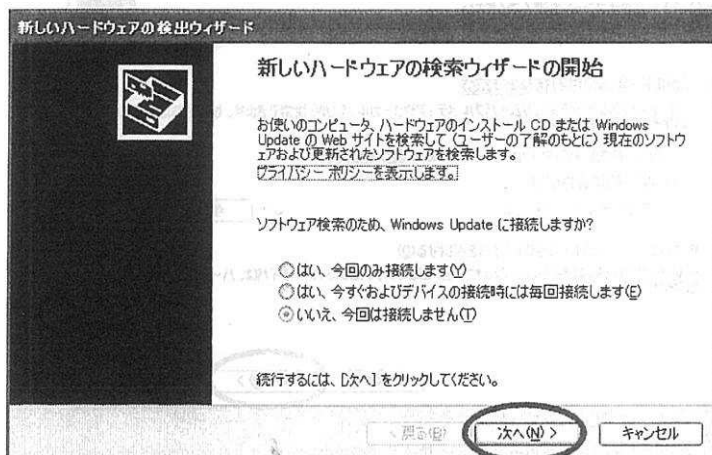


SOPRO 595 CAMERA (988-50134-00) を ADRNEO で使用する方法について、以下に述べる。

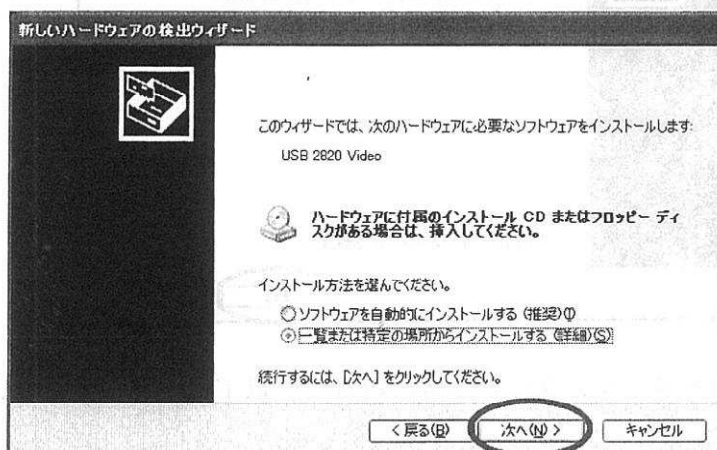
NEO PREMIUM


1. ドライバのインストール

- ①カメラを使用する PC の USB ポートに接続すると、以下の画面が表示されるので、"いいえ 今回は接続しません"にチェックを入れて、"次へ"をクリックする。

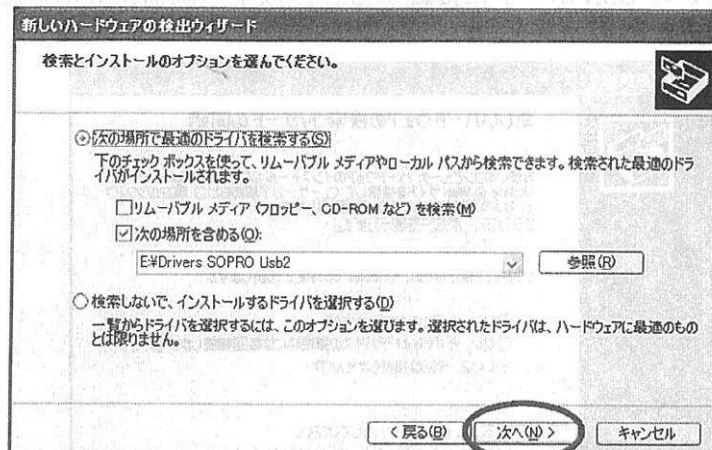


- ②"一覧または特定の場所からインストールする"にチェックを入れて、"次へ"をクリックする。

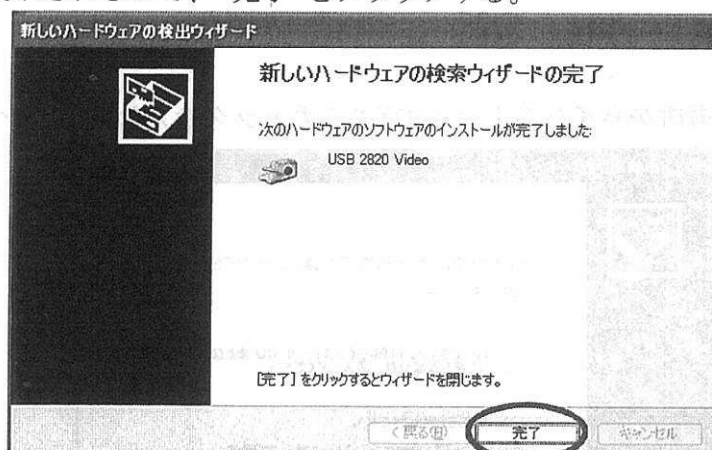


作成 DATE 08.2.19		尺度 SCALE NOT SCALE		朝日レントゲン工業株式会社		出図印	
作成 DSG	検討 CHK	承認 APP	図面名称 TITLE				
服部	中澤	小嶋	ADRNEO 口腔内カメラ セットアップマニュアル				
図面様式 調整要項書			A 4	図面番号 DWG NO.		SHEET	改定REV
				D 0 1 - 0 1 2 3		1 / 4	A
改定 → REVISED		A NEO PREMIUM を追加 09.7.3 服部					

- ③製品に付属の CD をセットし、"次の場所を含める"にチェックを入れる。
"参照"ボタンをクリックし、CD(ここでは E ドライブ)内の **Driver SOPRO Usb2** フォルダを選択して元の画面に戻り、"次へ"をクリックする。




- ④完了の画面が表示されるので、"完了"をクリックする。



- ⑤デバイスマネージャのイメージングデバイスの項目が、以下のようになっているか確認する。



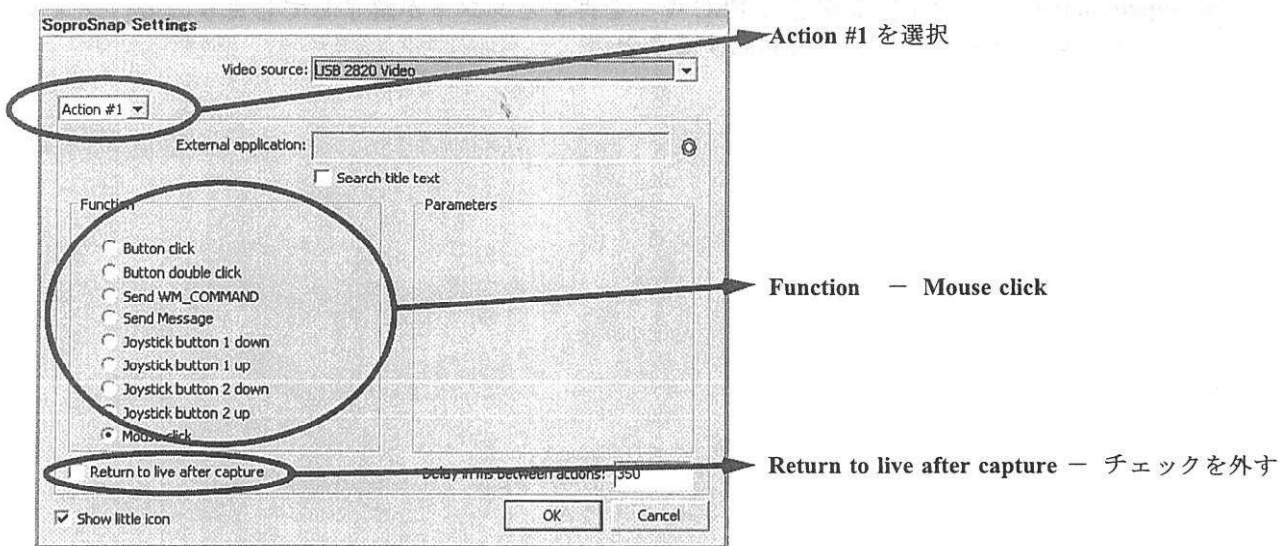
作成 DATE 08.8.19		尺度 SCALE NOT SCALE		朝日レントゲン工業株式会社			
作成 DSG	検討 CHK	承認 APP		図面名称 TITLE			
服部	中澤	小嶋		ADRNEO 口腔内カメラ セットアップマニュアル			
図面様式 調整要項書				図面番号 DWG NO.		SHEET	改定REV
A 4				D 0 1 - 0 1 2 3		2 / 4	
改定 → REVISED							

- ⑥ C:\program files\ADRNEO\SoproSnap.exe のショートカットを Windows のスタートアップ及びデスクトップに登録する。(SoproSnap.exe は付属のCD内からADRNEOフォルダにコピーする)
- ⑦ ADRNEO のシステム設定—撮影機設定で C:\Program Files\ADRNEO\ADR_CAM_NEBB.exe を選択する。
- ⑧ PC を再起動した後、ADRNEO の口腔内カメラを起動する。
- ⑨ CTRL キーを押しながら SoproSnap.exe (下の図の丸の部分) をクリックすると

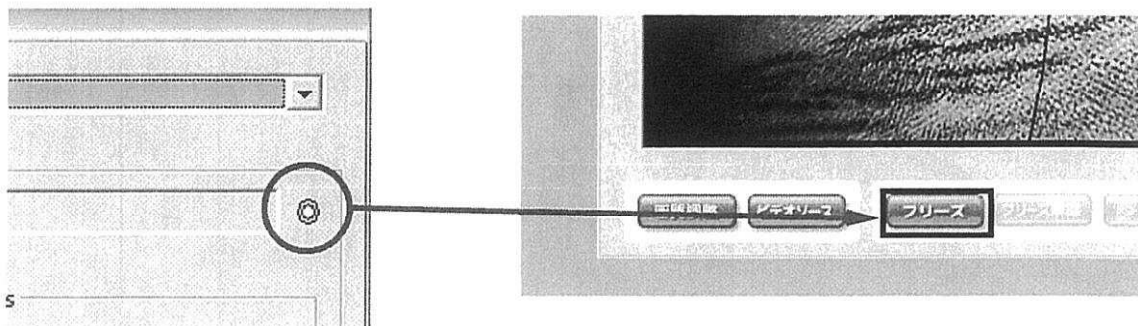


- ① ⑦項 NEO PREMIUM の場合は以下の通り。
① C:\NEO PREMIUM\NEO-MANUTE.EXE を起動し (パスワード 4372) システム設定を選択する。
② 撮影機設定タブの口腔内カメラにカメラを投入して撮影をクリックする。
③ C:\NEO PREMIUM フォルダから NEO-CAM.EXE を

以下の画面が表示されるので、下記の通り設定する。選択して保存する。



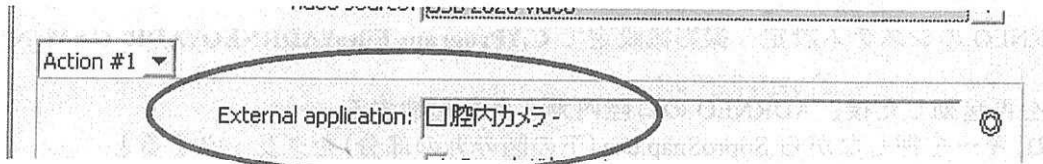
- ⑩ 丸の部分を右クリックでドラッグし、口腔内カメラ EXE のフリーズボタン上でドロップする。



※上図のようにフリーズボタンの周囲に黒枠が出た状態で、マウスボタンを離す。

作成 DATE	08.8.19	尺度 SCALE	NOT SCALE	朝日レントゲン工業株式会社		出図印
作成	DSG	検討	CHK	承認	APP	図面名称 TITLE
服部		中澤		小嶋		ADRNEO 口腔内カメラ セットアップマニュアル
図面様式				図面番号 DWG NO.		SHEET
調整要項書				A 4		3/4
改定 →				NEO PREMIUM を追加 安東		改定 REV
REVISED				09.7.3 服部		A

- ⑪ SoproSnap 設定画面の External application が、以下のようになっているか確認する。。



- ⑫ "OK" ボタンを押して、SoproSnap 設定画面を閉じる。

- ⑬ 口腔内カメラ起動中に、カメラのドッキングステーションにあるボタンを押すと、撮影画面のフリーズ<->フリーズ解除が出来ることを確認する。

※ SoproSnap は、画面上の毎回同じ位置に起動するので、ADRNEO の操作上邪魔にならない適当な位置に動かすこと。

※ SoproSnap がアクティブな状態で ESC キーを押すとソフトが終了してしまうので、デスクトップのショートカットから再起動すること。

作成 DATE 08.8.19		尺度 SCALE NOT SCALE		朝日レントゲン工業株式会社		出図印		
作成 DSG	検討 CHK	承認 APP	図面名称 TITLE					
服部	中澤	小嶋	ADRNEO 口腔内カメラ セットアップマニュアル					
図面様式 調整要項書			A 4	図面番号 DWG NO.			SHEET	改定REV
				D 0 1 - 0 1 2 3			4 / 4	

改定 →
REVISED